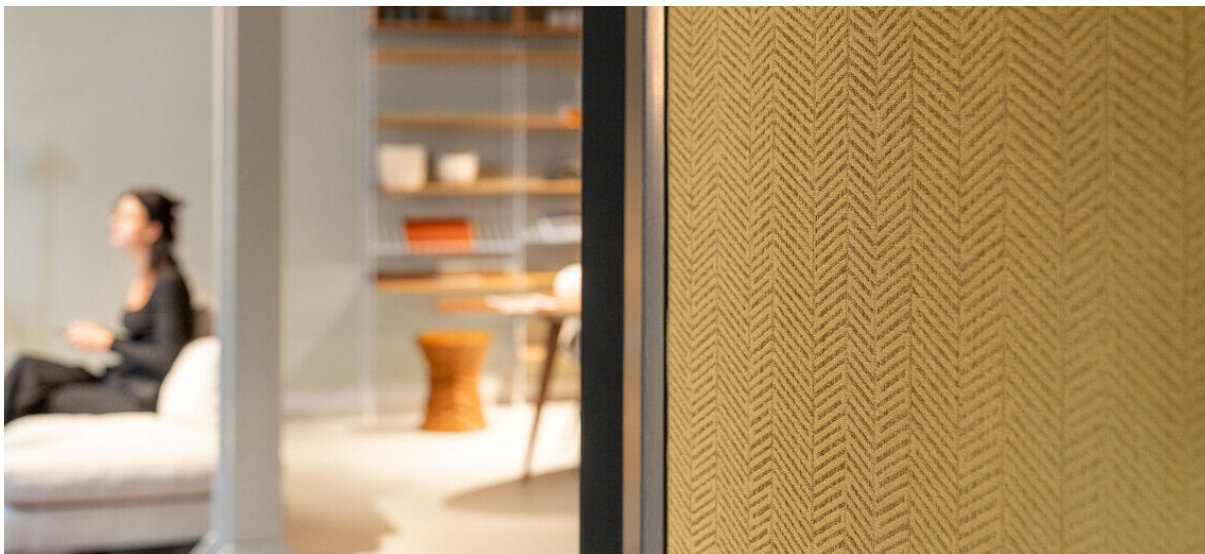


# granby

1110.01 - 1110.09



colección

**wallcovering  
vinyl**

descripción

**raya de espiga estructurada con un aspecto  
mate en capas**

composición

**capa vinílica estampada con tintas al agua,  
sobre soporte de algodón**

ancho

**± 130 cm, ± 51 inches**

peso

**± 440 gr/m<sup>2</sup>, ± 18 oz/yd<sup>1</sup>**

absorción del ruido

**ISO 354**

alphaw 0.10

**ASTM C423**

nrc 0.10

combustión retardada

**EN 13501, B s2 d0**

**ASTM E84, A**

**NFPA 286**

insensibilidad a la luz

**ISO 105-B02**

7 (escala 1-8)

**CCC-W-408D**

type II

permeabilidad al vapor de agua

**ISO 15106-3 / EN ISO 12572**

Sd value ± 9 m

**vinyl**  COMMITTED TO  
SUSTAINABLE DEVELOPMENT

**CE** EN 15102



# granby

1110.01 - 1110.09

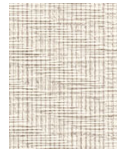
---



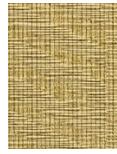
1110.01



1110.02



1110.03



1110.04



1110.05



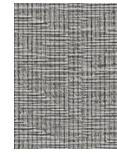
1110.06



1110.07



1110.08



1110.09