

Ice Breaker



Carbon Neutral Floors™

Interface®





EN

Come in from the cold

Etched, scratched, scored. The subtle, seemingly random lines of Ice Breaker reflect the cracking and crazing of frozen water.

The colourways build from a grey foundation, warming neutrals in tones of oatmeal and soft mushroom create a comforting base while peach and muted pink shades foster a sense of calm and serenity. The palette also includes pops of bolder colours to provide an impactful statement to your interior scheme.

Ice Breaker is easy to work into your interior design scheme, and designed to fit your budget. The collection is Carbon Neutral throughout its full lifecycle.

FR

Tout droit venu du froid

Brisures, fissures, craquelures. Les lignes subtiles et aléatoires d'Ice Breaker, évoquent les craquelures de la glace.

Le fond gris offre une base neutre et réconfortante. Des neutres chaleureux dans des tons d'avoine et de d'écorce. Des nuances de beige et rose pâle qui procurent un sentiment de calme et de sérénité. La palette inclut aussi un vert d'eau, un vert mousse et des touches de rose plus vives. Ces couleurs donnent du caractère à votre intérieur.

Ice Breaker est facile à intégrer dans votre projet de design intérieur et la collection est conçue pour s'adapter à votre budget. Le produit est neutre en carbone sur l'intégralité de son cycle de vie.



DE

Die Muster des Winters

Die subtilen, scheinbar zufälligen Linien der Kollektion Ice Breaker spiegeln die Oberflächen von gefrorenem Wasser und angekratztem Eis wider.

Ihre Farben beruhen auf Grautönen, die eine beruhigende Wirkung haben. Neutrale Beigetöne vermitteln Wärme, während leichte Pfirsich- und Rosatöne Ruhe und Gelassenheit ausstrahlen. Darüber hinaus umfasst die Farbpalette auch Blau- und Grüntöne sowie ein knalliges Pink, die Ihren Innenräumen Ausdrucksstärke verleihen.

Ice Breaker lässt sich leicht in Ihr Einrichtungskonzept integrieren. Die Kollektion ist über ihren gesamten Lebenszyklus hinweg CO₂-neutral.

NL

Kom binnen uit de kou

Geëts, gekerfd, gekrast. De subtiele, ogenschijnlijk willekeurige lijnen van Ice Breaker imiteren het breken en schuren van bevroren water.

De kleurengroepen zijn gebouwd op een grijze ondergrond, die een neutrale en geruststellende basis biedt. Verwarmende neutrale kleuren in tonen van havermost en zachte paddenstoelen. Perzik en gedempte roze tinten geven een gevoel van rust en sereniteit. Het palet bevat daarnaast ook aqua, mosgroen en roze accenten. Met deze kleurstellingen maakt u met uw interieur een krachtig statement.

Ice Breaker is makkelijk in uw interieurontwerp te integreren en is ontworpen voor uw budget. De collectie is gedurende de gehele levensduur CO₂-neutraal.



ES

Venido del frío

Marcado, agrietado, ranurado, las líneas sutiles y aparentemente aleatorias de Ice Breaker reflejan las grietas y hendiduras del agua congelada.

Las combinaciones de colores se desarrollan partiendo del gris, que ofrece una base neutra y reconfortante. Neutros cálidos en tonos avena y champiñón suave. Matices melocotón y de un rosa apagado que aportan una sensación de calma y serenidad. La paleta también incluye azul verdoso, verde musgo y toques de rosa. Estas combinaciones de colores ofrecen una atrevida declaración de intenciones a los interiores de tu proyecto

Ice Breaker se adapta fácilmente a cualquier propuesta de diseño de interiores y se ha diseñado para ajustarse a tu presupuesto. La colección es neutra en cuanto a emisiones de carbono a lo largo de todo su ciclo de vida útil.

SE

Kom in från kylan

Etsat, repat, märkt. Ice Breakers subtila, till synes slumpmässiga linjer, avspeglar sprickbildningen och krackeleringen av fruset is.

Färgställningen utgår från en grå bas, varma neutrala gråbeiga toner som ger en behaglig grund medan persika och dämpade rosa nyanser en känsla av lugn och ro. Paletten innehåller även stänk av djärva färger som åstadkommer imponerande intryck i inredningen.

Ice Breaker är lätt att arbeta in i inredningen och är utformad för att passa din budget. Kollektionen är koldioxidneutral genom hela produktlivscykeln.





STUDIO 4

STUDIO 1

STUDIO 2

CARPET PRODUCT ICE BREAKER COLOUR 4282024 PESTLE INSTALLED NON DIRECTIONAL
LVT PRODUCT LEVEL SET - TEXTURED STONES COLOUR A00309 MEDIUM CONCRETE INSTALLED NON DIRECTIONAL



CARPET PRODUCT ICE BREAKER **COLOUR** 4282033 OASIS **INSTALLED** NON DIRECTIONAL
PRODUCT LEVEL SET - NATURAL WOODGRAINS **COLOUR** A00207 WASHED WHEAT **INSTALLED** ASHLAR



PRODUCT ICE BREAKER **COLOUR** 4282026 PINKROOT **INSTALLED** NON DIRECTIONAL







CARPET PRODUCT ICE BREAKER **COLOUR** 4282007 CLAYSTONE **INSTALLED** NON DIRECTIONAL
LVT PRODUCT LEVEL SET - TEXTURED STONES **COLOUR** A00311 DISTRESSED CONCRETE **INSTALLED** NON DIRECTIONAL

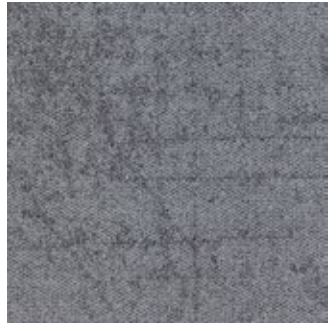


PRODUCT ICE BREAKER **COLOUR** 4282025 PEACH **INSTALLED** NON DIRECTIONAL

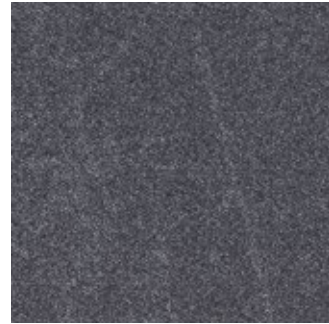


CARPET PRODUCT ICE BREAKER **COLOUR** 4282023 AMETHYST **INSTALLED** NON DIRECTIONAL
LVT PRODUCT LEVEL SET - TEXTURED STONES **COLOUR** A00309 MEDIUM CONCRETE **INSTALLED** NON DIRECTIONAL

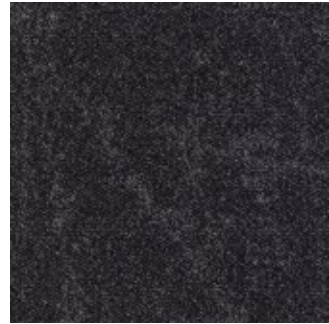
Ice Breaker Colourline



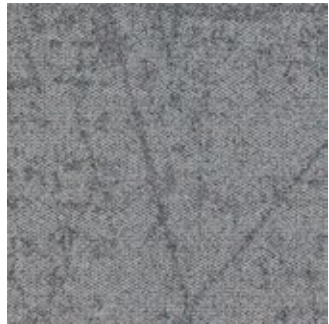
4282001 CONCRETE



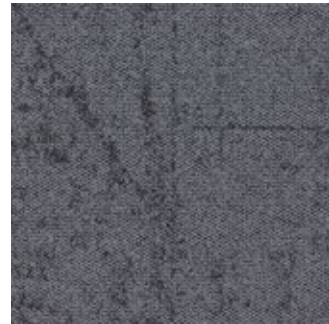
4282002 GRANITE



4282003 JETMIST



4282004 CHALK



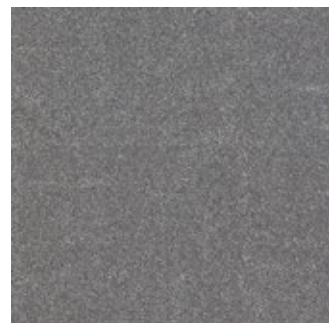
4282005 GRITSTONE



4282006 OBSIDIAN



4282007 CLAYSTONE



4282008 SILTSTONE

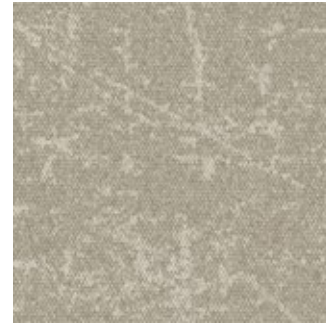


4282009 QUARRY

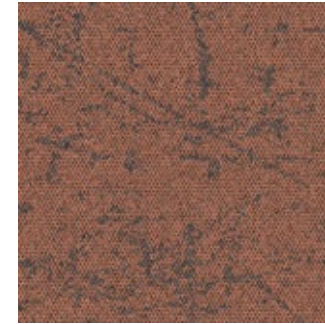




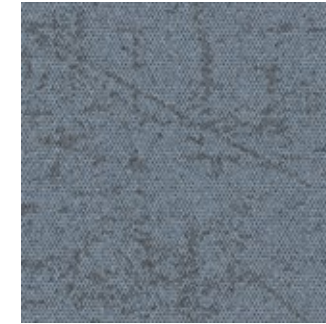
4282021 OATMEAL



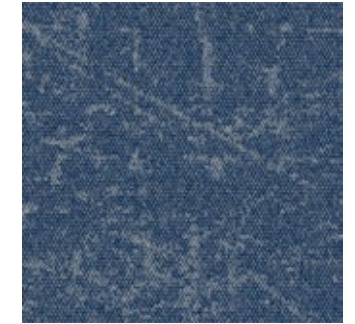
4282022 MUSHROOM



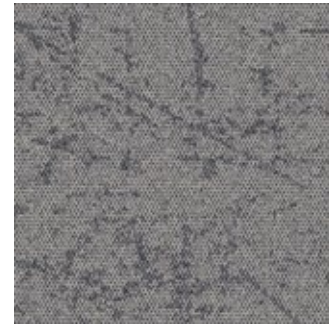
4282028 DRYLANDS



4282029 SEAFOAM



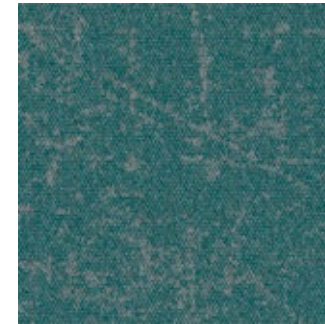
4282030 INDIGO



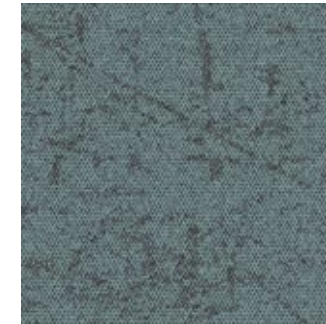
4282023 AMETHYST



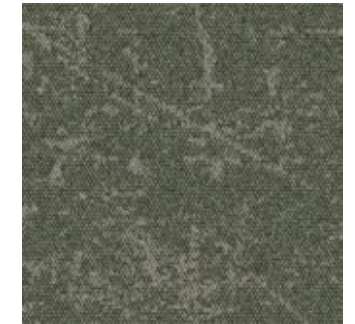
4282024 PESTLE



4282031 MALACHITE



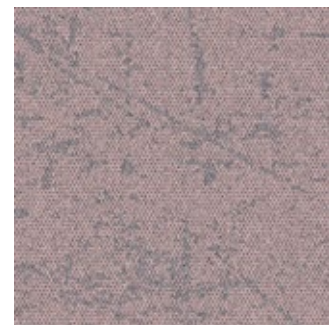
4282032 AGAVE



4282033 OASIS



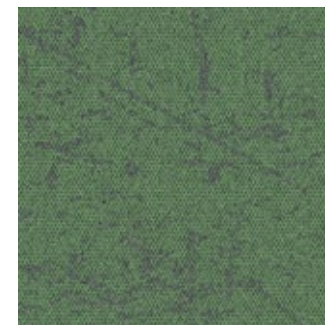
4282025 PEACH



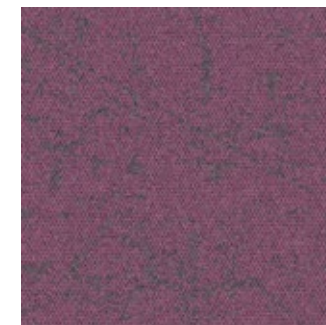
4282026 PINKROOT



4282027 SANDSTONE



4282034 MOSS



4282035 THISTLE



4282036 DUNE





Carbon Footprint / m² (Cradle to Gate)*

4.5 kg CO₂

Total Recycled and Bio-Based Content

89.5%

Total Virgin Content (non recycled and non bio-based)

10.5%

Yarn Recycled Content

75%

* Please see [interface.com/icebreaker](https://www.interface.com/icebreaker) for the most up to date numbers from our EPD.

Installation Waste

Non-Directional Installation

1-2%

Wear Classification

Class 33 Heavy Contract

Impact Sound Insulation ΔLw EN ISO 10140-3

23 dB

Rating of Sound Absorption EN ISO 11654

α_w 0.20

Potential Green Building Contribution



See contributions for each at [interface.com/icebreaker](https://www.interface.com/icebreaker)

Certifications



For more information visit [interface.com/icebreaker](https://www.interface.com/icebreaker)



Standard Backing CQuest™ Bio



EN

CQuest™ Bio is non-vinyl, non-bitumen made with a bio-composite, containing bio-based and recycled fillers. These materials, when measured on a standalone basis are net carbon negative.

DE

CQuest™ Bio ist eine PVC- und bitumenfreie Rückenkonstruktion, in der biobasierte und recycelte Füllstoffe verwendet werden. Einige der darin enthaltenen Materialien sind für sich betrachtet CO₂-negativ und reduzieren unseren CO₂-Fußabdruck maßgeblich.

FR

CQuest™ Bio est notre nouvelle sous-couche pour dalles de moquette, sans PVC et sans bitume. Elle est fabriquée avec un bio-composite, mélange de matériaux bio-sourcés et recyclés au bilan carbone net négatif.

NL

CQuest™ Bio is onze nieuwe vinylvrije, niet-bitumen tapijttegelbacking gemaakt van een bio-composiet met biobased en gerecyclede vulstoffen. Deze materialen, gemeten op een stand-alone basis, zijn netto CO₂-negatief.

ES

CQuest™ Bio no contiene vinilo ni bitumen. Está fabricado con compuestos bio y rellenos orgánicos y reciclados. Estos materiales son negativos en emisiones de carbono.

SE

CQuest™ Bio är vår nya baksida för textilplattor. Den innehåller varken vinyl eller bitumen utan är tillverkad av biokomposit som innehåller biobaserade och återvunna fyllnadsmaterial. Detta gör CQuest™ Bio netto koldioxidnegativ.

Carbon Neutral Floors™



EN

When you specify flooring from Interface, you're selecting products that are carbon neutral across their full product lifecycle.

DE

Wenn Sie sich für Bodenbeläge von Interface entscheiden, wählen Sie Produkte, die über ihren gesamten Lebenszyklus CO₂-neutral sind.

FR

Lorsque vous choisissez un revêtement de sol Interface, vous optez pour des produits neutres en carbone, tout au long de leur cycle de vie.

NL

Wanneer u vloeren van Interface specificceert, selecteert u producten die klimaatneutraal zijn over hun volledige product levenscyclus.

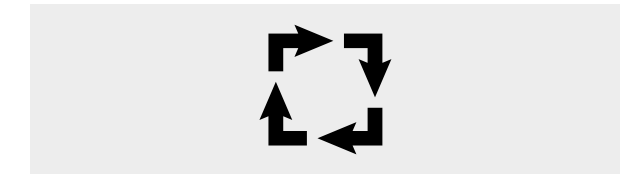
ES

Cuando prescribes pavimentos de Interface, estás seleccionando productos que son neutros en emisiones de carbono en todo su ciclo de vida.

SE

När du föreskriver Interface golv, väljer du produkter som är koldioxidneutrala genom hela produktlivscykeln

ReEntry®



EN

Interface promises to take back our customers used flooring product (carpet tile, LVT and Rubber) and create further value with them in the most sustainable way.

DE

Wir geben Ihnen das Versprechen, Ihre gebrauchten Interface-Bodenbeläge zurückzunehmen und damit einen Mehrwert auf nachhaltigste Art und Weise zu schaffen.

FR

Interface s'engage à reprendre les revêtements de sol usagés de ses clients et à leur donner une deuxième vie de la façon la plus éco-responsable possible.

NL


Interface belooft onze gebruikte vloerproducten van klanten terug te nemen en creëert daarmee meerwaarde in de meest duurzame manier.

ES


Interface se compromete a (moqueta modular, LVT y caucho) recuperar los pavimentos usados de nuestros clientes y crear valor a partir de ellos de la forma más sostenible.

Product Definition	Tufted Patterned Structured Loop Pile					
Konstruktion	Tuftgemusterte strukturierte Schlingenqualität					
Descripción	Moqueta modular tufting bucle estructurado con diseño					
Description	Velours tufté bouclé structuré à motifs					
Type	Getufte Bouclé met Patroon en Structuur					
Descrizione	Bouclè tufted strutturato					
Pile Material	100% Solution Dyed Nylon, contains recycled content					
Polfasermaterial	100% Solution Dyed Polyamid, enthält recycelte Anteile					
Composición Fibra	100% Poliamida tintada en masa, con contenido reciclado					
Composition	100% Polyamide teint masse, contenant des éléments recyclés					
Poolmateriaal	100% Solution Dyed Nylon, bevat gerecycled material					
Fibra	100% Poliamide tinta in massa, contiene ugualmente materiale riciclato					
Pile Yarn Weight / Poleinsatzgewicht / Peso Fibra / Poids de fibre / Poolinzetgewicht / Peso Felpa	616 g/m ² ± 5%					
Total Weight / Gesamtgewicht / Peso Total / Poids total / Totaalgewicht / Peso Totale	3810 g/m ² ± 5%					
Pile Height / Polschichtdicke / Altura Fibra / Hauteur de la fibre / Poolhoogte / Altezza Felpa	3.7 mm +15% / - 10%					
Total Thickness / Gesamtdicke / Espesor Total / Epaisseur totale / Totale dikte / Altezza Totale	6.6 mm ± 0.5 mm					
Gauge/Ends 10 cm / Teilung x 10 cm / Galga x10 cm / Jauge-Rangs par 10 cm / Rijen per 10 cm / Serraggio x 10 cm	1/12 - 472					
Tufts per m² / Noppenzahl/m ² / Puntadas m ² / Densité du tuft par m ² / Aantal noppen per m ² / Densità Punti	190,130 ± 5%					
Backing Type / Rückenkonstruktion / Soporte / Sous-couche / Ruguitvoering / Sottofondo	CQuest™Bio					
Wear Classification / Beanspruchungsklasse / Clasificación al tráfico / Classement d'usage et de confort / Gebruiksintensiteit / Resistenza all'usura	Heavy Contract (EN 1307) Class 33 / LC2					
Radiant Panel / Schwerentflammbarkeit / Clasificación Al Fuego / Classement feu / De Radiant Panel Test / Valutazione delle proprietà ignifughe	(EN ISO 9239-1) Euroclass Bfl s1 (EN 13501-1)					
Dimensional Stability / Dimensionsstabilität / Estabilidad Dimensional / Stabilité dimensionnelle / Dimensionele stabiliteit / Test Stabilità dimensionale	≤ 0.2% (EN 986)					
Impact Sound Insulation (ΔL_w) / Trittschallverbesserungsmaß / Impacto Aislamiento Acústico / Réduction du bruit d'impact / Contactgeluid absorptie / Isolamento all'impatto acustico	23 dB (EN ISO 10140-3)					
Rating of Sound Absorption / Gewichteter Schallabsorptionskoeffizient / Clasificación de Absorción de Sonido / Coefficient d'absorption acoustique / Waarde geluidsabsorptie / Valutazione dell'assorbimento acustico	α _w 0.20 (EN ISO 11654)					
Sound Absorption / Schallabsorptionsgrad / Absorción de Sonido / Absorption acoustique / Geluidsabsorptie / Assorbimento acustico						
125Hz	250Hz	500Hz	1000Hz	2000Hz	4000Hz	(EN ISO 354)
0.04	0.02	0.08	0.19	0.34	0.43	α _s
Style	4282	5m ² - 20 tiles per box (50 x 50 cm ± 0.20%)				


EN 14041









DOP: 1037/127341
textile floor covering
EN 1307







Non Directional





www.interface.com

 **Carbon Neutral Floors™**
Learn more about our third-party verified Carbon Neutral Floors.
www.interface.com/carbonneutral

Light Values

Product	Colour No	Colour Name	L Value*	Y Value*
Ice Breaker	4282001	Concrete	42.4	12.8
	4282002	Granite	34.0	8.0
	4282003	Jetmist	24.0	4.1
	4282004	Chalk	47.4	16.3
	4282005	Gritstone	33.5	7.8
	4282006	Obsidian	25.7	4.6
	4282007	Claystone	52.3	20.4
	4282008	Siltstone	40.3	11.5
	4282009	Quarry	36.6	9.3
	4282021	Oatmeal	66.0	35.4
	4282022	Mushroom	53.9	21.9
	4282023	Amethyst	41.2	12.0
	4282024	Pestle	58.6	26.6
	4282025	Peach	52.2	20.3
	4282026	Pinkroot	48.4	17.1
	4282027	Sandstone	42.6	12.9
	4282028	Drylands	35.4	8.8
	4282029	Seafoam	38.1	10.1
	4282030	Indigo	33.1	7.6
	4282031	Malachite	35.0	8.5
	4282032	Agave	37.4	9.8
	4282033	Oasis	35.8	8.9
	4282034	Moss	38.4	10.3
	4282035	Thistle	33.0	7.5
	4282036	Dune	39.1	10.7

* **Light Value:** L Value = L according to CIE L*a*b* colour space, Y Value = Light Reflectance Value according to BS 8493

Lichtreflexionswerte: L-Wert = L gemäß CIE L*a*b* Farbspektrum, Y-Wert = Lichtreflexionswert gemäß British Standard BS 8493

Valores de Reflectancia de Luz: Valor L = L según CIE L*a*b* espacio de color, Valor Y = Valor de reflectancia de luz según el estándar británico BS 8493

Valeurs concernant la lumière: Valeur L = L faisant référence à la méthode CIE L*a*b* pour la couleur, Valeur Y = Valeurs de réflectance de la lumière selon le British Standard BS 8493

Licht waarden: L Waarde = L volgens CIE L*a*b*kleurruimte, Y Waarde = Licht Reflectie Waarde volgens BS 8493

Indici di riflettanza alla luce: Indice L = L secondo CIE L*a*b* colour space, Indice Y = Indice di riflettanza alla luce secondo la norma BS 8493

EN Interface European Manufacturing BV reserves the right to change or modify specifications. Please see website for latest specifications. We have tried our very best to accurately represent product colours. However, due to the nature of printed materials, colour of actual products may vary slightly. Please request a sample to see actual product colour.

DE Interface European Manufacturing BV behält sich das Recht vor, Produktspezifikationen zu ändern oder entsprechend anzupassen. Die aktuellsten technischen Spezifikationen finden Sie auf unserer Website. Wir versuchen die Farben so naturgetreu wie möglich wiederzugeben. Farbabweichungen lassen sich jedoch nicht ausschließen. Bitte fordern Sie ein Muster an, um sich von der tatsächlichen Farbe zu überzeugen.

ES Interface European Manufacturing BV se reserva el derecho a modificar las especificaciones arriba referenciadas. Por favor, consulta nuestra web para ver las últimas especificaciones. Hemos intentado representar con la máxima precisión posible los Colores del producto. Sin embargo, debido a la naturaleza de los materiales impresos, el color de los productos reales puede variar ligeramente. Por favor, solicita una muestra para ver el color real del producto.

FR Interface European Manufacturing BV se réserve la possibilité de modifier les caractéristiques ci-dessus. Les caractéristiques techniques à jour sont consultables sur le site internet. Les couleurs présentées se rapprochent au maximum des Coloris réels. Toutefois, les procédés d'impression des matériaux peuvent entraîner une légère variation du Coloris. Merci de demander un échantillon pour constater la couleur des produits.

NL Interface European Manufacturing BV behoudt zich het recht voor de specificaties te allen tijde aan te passen. Zie de website voor de nieuwste specificaties. Wij hebben getracht de productkleuren zo goed mogelijk te reproduceren. De kleuren van geprint materiaal kunnen echter altijd enigszins afwijken. Vraag altijd stalenmateriaal aan om de daadwerkelijke kleur te beoordelen.

SE Vi har gjort vårt bästa för att representera korrekta produktfärger. Emellertid, på grund av typen av tryckt material, kan färgen på faktiska produkter variera något. Beställ gärna ett prov för att se aktuell produktfärg.



Carbon Neutral Floors™

Europe, Middle East & Africa

AE	+971 (0)4 8189077
AT	+43 1 8102839
BA	+387 33 522 534
BE	+32 2 475 27 27
BG	+359 2 808 303
BY	+375 17 226 75 14
CH	+41 44 913 68 00
CZ	+42 0 233 087 111
DE	+49 2151 3718 0
DK	+45 33 79 70 55
ES	+34 932 418 750
EG	+(202) 3760 7818
FR	+33 1 58 10 20 20
GR	+30 211 2120820
HR	+385 14 62 30 63
HU	+36 1 349 6545
IE	+353 1 679 8466
IL	+972 546602102
IT	+39 02 890 93678
KZ	+7 495 234 57 27
NL	+31 33 277 5555
ME	+381 11 414 92 00
MK	+389 2 323 01 89
NO	+47 23 12 01 70
PL	+48 500 151 101
PT	+351 217 122 740
RO	+40 21 317 12 40/42/43/44
RS	+381 11 414 92 00
RU	+7 495 234 57 27
SA	+966 554622263
SE	08-241 230
SK	+421 911 104 073
SI	+386 1 520 0500 +386 8 20 54 007
TR	+90 212 365 5506
UA	+38(044)238 27 67
UK	+44 (0)800 3134465
ZA	+27 11 6083324

